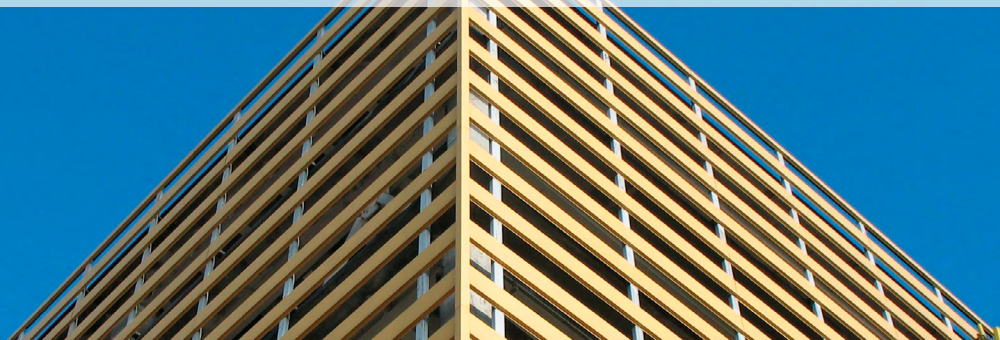


PIELES ARQUITECTÓNICAS PARA EDIFICIOS



Como la piel en los seres vivos, las superficies envolventes de los edificios regulan las relaciones con el medio. Dentro de ellas, tienen especial importancia aquellas que corresponden a intercambios energéticos: luz, calor, sonido, presión del aire...

En este evento trataremos de dar respuesta a algunos de los retos del sector: ¿Cuáles son las soluciones constructivas más eficientes en la rehabilitación de fachadas? ¿Cuáles son los diseños, formatos de aplacado y terminaciones más modernas y funcionales? ¿Qué técnicas y materiales ofrecen mayor valor constructivo? ¿Qué herramientas permiten lograr mayor eficiencia energética? ¿Cómo mejorar los tiempos de ejecución de las obras a precios competitivos? ¿Cómo lograr acabados de alta calidad y estética cuidada?

¿Quién organiza?

Solventic es una empresa dedicada a la rehabilitación integral de edificios y está especializada en soluciones de envolventes ventiladas. En nuestros proyectos empleamos materiales innovadores de primer nivel con un alto grado de eficiencia energética, logrando acabados de calidad en remates de ventanas, balcones, cornisas..., y alcanzando altos valores de confort y bienestar para el usuario final.

En Solventic colaboramos en dar color y forma a la arquitectura proyectando y realizando con éxito nuestras obras, bajo una estrecha colaboración con arquitectos, y cumpliendo en todo momento los objetivos definidos en cada trabajo.



Con la colaboración de:



solventic.es

Conoceremos todas estas soluciones a través de:

- Presentación de soluciones para fachadas ventiladas, diferentes opciones de acabados en recercos y fijaciones.
- Exposición de materiales y soluciones, con la colaboración de fabricantes: **EURONIT, ISOVER, SPIT y ALUMISAN.**
- Herramientas de proyección informáticas de última generación.
- Charlas y documentaciones técnicas.

JORNADA TÉCNICA - ENTRADA LIBRE -
Fecha: **Miércoles, 1 octubre 2014**
Hora: **de 10 a 18 horas**
Lugar: **Edificio Bizkaia Aretoa de la UPV-EHU.**
Salón Chillida (Abandoibarra, 3 - Bilbao).

[Ver mapa](#)

Si desea que le atendamos personalmente, contacte con Alaitz Yuste: info@solventic.es | ☎ 944 967 424

SORTEO ESPECIAL ENTRE PROFESIONALES DE LA ARQUITECTURA:
VIAJE A BÉLGICA PARA 2 PERSONAS con visita a la fábrica de Euronit